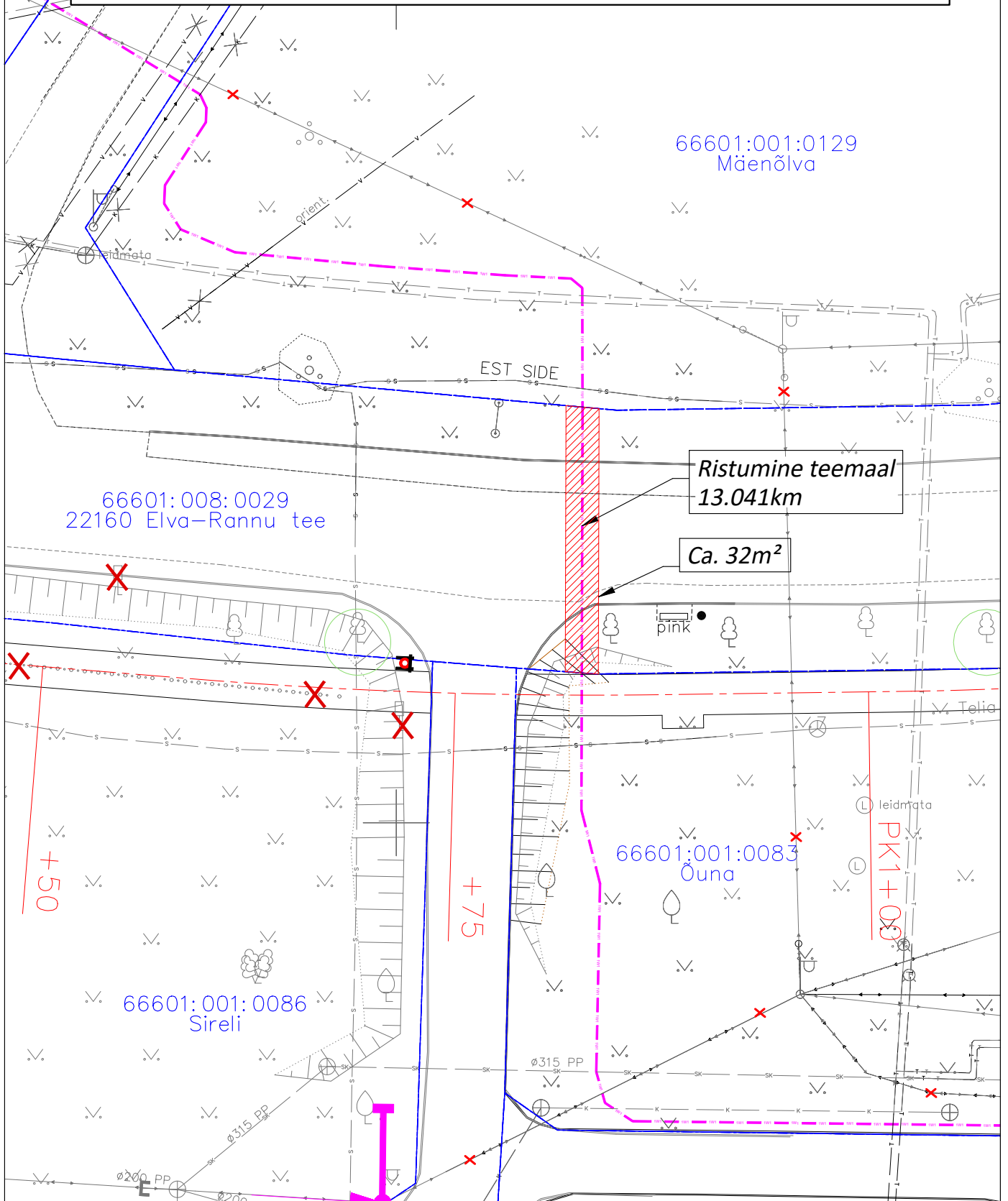


ISIKLIKU KASUTUSÕIGUSEGA KOORMATAVA ALA PLAAN  
 22160 Elva-Rannu tee, Rannu alevik, Elva vald, Tartu maakond  
 Katastriüksuse nr: 66601:008:0029, Registriosa: 5939150



TINGMÄRGID

- 1W1 — Projekteeritud 0,4kV maakaabel
- - - Katastriüksuse piir
- Isikliku kasutusõiguse seadmise ala

- 1) Kaitsevöönd maakaabelliini korral on 1 m kaablist.
- 2) Isikliku kasutusõiguse seadmise ala suurus on ca. 32 m<sup>2</sup>.

Koostas: Roland Mölder  
 ENERSENSE AS projekteerija